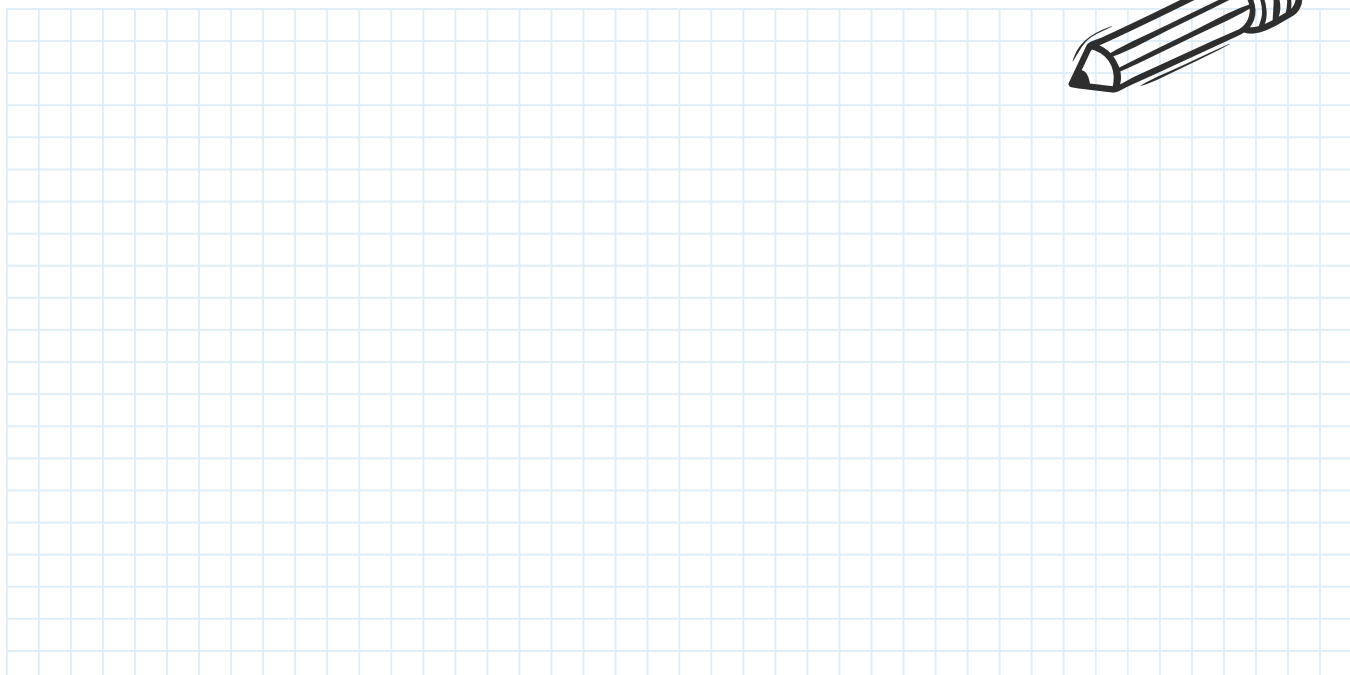
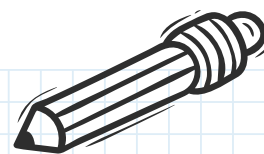


משימת חוצי הזווית

סרטטו מלבן.

סרטטו ארבעה חוצי-זווית וסמנו באותיות את נקודות המפגש בין חוצי-הזווית של זוויות סמוכות.

איזו צורה התקבלה?
הוכיחו.



משימת המשך

מה אפשר לומר על הצורות המתקבלות ממפגש חוצי הזווית במרובעים שונים?

